

Intech
MACHINE

ALABAMA

LAVADORA DE ALTA PRESSÃO



Parabéns,

Você acaba de adquirir mais um produto com qualidade Intech Machine, empresa preocupada em oferecer sempre qualidade e segurança aos seus usuários. Leia atentamente todas as instruções contidas neste manual para obter o máximo de desempenho e durabilidade do produto.

ATENÇÃO! Não use o aparelho sem ler o manual de instruções.



TERMO DE GARANTIA

A Intech Machine oferece ao aparelho constante na Nota Fiscal de venda ao CONSUMIDOR FINAL, fornecida pelo revendedor o prazo total de 12 (doze) meses, já incluindo o prazo de garantia Legal: 3 (três) meses e contratual 9 (nove) meses.

GARANTIA LEGAL: A Intech Machine garante o aparelho contra qualquer defeito de fabricação ou material que ocorrer no prazo legal de 90 (noventa) dias, mediante a lei n.º 8.078/90- Código de Defesa do Consumidor, que será contado da data de entrega do aparelho constante na Nota Fiscal de Venda ao Consumidor Final.

GARANTIA CONTRATUAL será regida pelas seguintes condições:

A Intech Machine confiando na qualidade de seus produtos, concede além da Garantia Legal de 3 meses (90 dias), uma cobertura complementar de 9 meses (270 dias), atingindo no total 1 ano de garantia (12 meses), a partir da data de emissão da nota fiscal de aquisição do produto.

Para efeito de cobertura da garantia complementar (De 9 meses – 270 dias, CONTADOS A PARTIR DO 3º MÊS DA DATA DA COMPRA ATÉ O 12º MÊS) Não se constituem defeitos:

-Desgaste natural de gaxetas, molas, pistões, válvulas, guarnição de vedação para água, guarnição de vedação para óleo, contadores, relés, rodas, cabo elétrico, bicos, pistola, carenagem, punho de transporte, botão liga/desliga, capacitor, acessórios, filtro de água e escovas do motor (para lavadoras de alta pressão).

-Desgaste natural de escovas, lâminas de borracha, filtro, PADS, mangueiras, correias (para Limpadoras e Secadores de Piso e Varredoras).

-Desgaste natural de filtros, membranas, areia, carvão ativado, mangueiras, tubulações vedações (para equipamentos de tratamento de água).

-Desgaste natural de mangueiras, escovas, rodos, panos, prolongadores, filtros (para aspiradores, limpadoras de carpete e limpadoras a vapor).

-Danos à acessórios como: mangueiras, pistolas, tubeias, bicos e bocais.

-Itens considerados de desgaste natural pelo fabricante.

REGRAS PARA A UTILIZAÇÃO DA GARANTIA:

01. O consumidor final deve obedecer rigorosamente às instruções contidas no manual fornecido pela Intech Machine, com relação ao armazenamento, colocação em uso, instalação, utilização adequada, manutenção preventiva, condições ambientais e características elétricas do produto adquirido, conforme descrito no manual de instruções.

02. Todo e qualquer reparo deve ser executado pelo Posto Autorizado Intech Machine.

03. A garantia abrange a troca gratuita das peças que apresentarem defeito, além da mão-de-obra para execução do reparo e não causam nem uma prorrogação e sequer reinício de tempo de garantia. As partes e peças substituídas passam a ser de propriedade da Intech Machine. Este serviço será executado dentro do prazo acima, mediante apresentação da 1ª via da nota fiscal.

04. Eventuais atrasos na execução dos serviços não conferem ao cliente direito à indenização e nem a extensão do prazo de garantia. A garantia não cobre os custos de remoção e transporte do aparelho para conserto.

05. A garantia é limitada às peças e produtos, não incluindo qualquer espécie de dano decorrente do uso dos equipamentos, e isentase de qualquer responsabilidade por eventuais danos materiais e/ou pessoais.

FICAM EXCLUÍDOS DA GARANTIA:

- Utilização do equipamento para usos específicos do consumidor e diferentes do recomendado pelo fabricante. O equipamento foi desenvolvido para uso residencial e restrito naquele descrito no manual de instrução.

- Utilização de insumos não adequados à especificação técnica ou capacidade, conforme definido no manual de instruções, como por exemplo: utilizar água não tratada (lavadoras e bombas), ou qualquer tipo de produto químico.

- Danos causados por transporte; uso inadequado ou para fins diferentes daquele especificados no manual; instalação inadequada, errada ou imprópria; instalação contrária às advertências mencionadas no manual de instrução, ou tensão elétrica diferente da especificada.

-Manuseio ou qualquer alteração das características originais dos produtos realizada por técnico, empresa ou qualquer outra pessoa não autorizada pela Intech Machine; violação, adulteração ou dano dos lacres existentes no aparelho; operações fora das especificações publicadas no manual de instruções; qualquer dano decorrente da utilização de componentes não compatíveis com o produto; instalação do equipamento em ambiente físico ou operacional inadequado, que ocasione aquecimento, ou contato do equipamento com agentes químicos agressivos.

OBSERVAÇÃO: A Intech Machine reserva-se no direito de alterar os produtos e a relação de assistentes técnicos sem aviso prévio, devido as constantes inovações e desenvolvimentos tecnológicos e mudança do mercado. Sempre que necessário, entre em contato com a Central de Atendimento Intech Machine pelo telefone (11) 4634-8855. Acesse também nosso site: www.intechmachine.com.br

Observação: Nossa rede de assistências técnicas credenciadas disponíveis está em nosso website: www.intechmachine.com.br. Se preferir ligue para o telefone (11) 4634-8855.

Nome do Comprador: _____

Nº da Nota Fiscal: _____ Data _____ / _____ / _____

Assinatura e Carimbo do Revendedor: _____

RECOMENDAÇÕES IMPORTANTES:

Antes de utilizar o produto, recomendamos a leitura deste manual, e a observação de determinadas medidas básicas de segurança, a fim de se evitar choques elétricos, acidentes pessoais, riscos de incêndio, bem como danos ao produto.

APLICAÇÃO:

Sua Lavadora de Alta Pressão ALABAMA foi projetada para a limpeza em superfícies de pedra, de madeira, de metal e de materiais plásticos.

Uso estritamente residencial.

APRESENTAÇÃO DO PRODUTO:

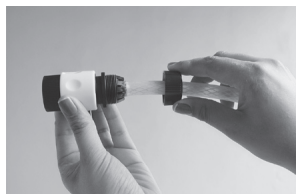


COLOCANDO A MÁQUINA EM FUNCIONAMENTO:



ADVERTÊNCIA:

Nunca ligue o plug na tomada antes de montar o equipamento e prepará-lo para o funcionamento, seguindo as instruções a seguir.



- 01** Solte e vista a coroa do engate rápido sobre sua mangueira, insira a mangueira e rosqueie o conjunto.



ADVERTÊNCIA:

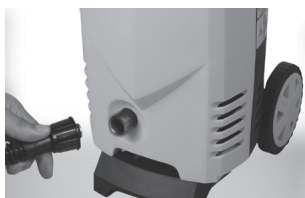
Antes de conectar o espigão, retire os tampões da entrada e saída de água.



- 02** Conecte a mangueira de alimentação à sua rede e encaixe o engate rápido no espigão.



- 03** Pressione o botão e conecte a mangueira de alta pressão à pistola e solte para travar.



- 04** Conecte a mangueira de alta pressão à saída de água (alta pressão) e rosqueie com firmeza.



- 05** Conecte o plugue elétrico a tomada de sua rede elétrica de acordo com a tensão da máquina.



ADVERTÊNCIA:

Antes de conectar o plugue do equipamento na tomada, certifique-se de que a tensão da rede elétrica corresponde com o equipamento



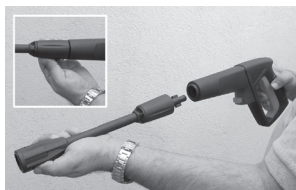
- 06** Abra a torneira (ou registro) de alimentação de água.



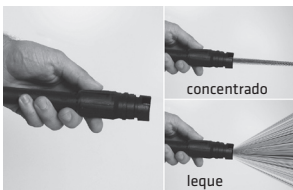
- 07** Ligue a máquina, acionando o interruptor.



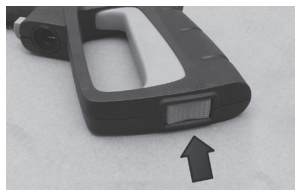
- 08** Aperte o gatilho da pistola de alta pressão até que se forme um jato uniforme (sem bolhas de ar).



09 Conecte o extensor à pistola e gire meia volta até travar.



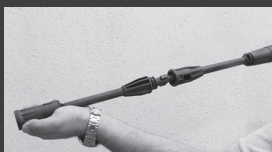
10 Girando a ponta da lança, é possível trabalhar com o jato leque ou o jato concentrado.



11 Ao interromper o trabalho trave a pistola pressionando a trava existente no gatilho.

UTILIZAÇÃO DOS ACESSÓRIOS E MANUTENÇÃO:

UTILIZANDO DETERGENTE



12 Solte o gatilho e retire a lança com o bico regulável da pistola, pressionando e girando meia volta até soltar.



13 Encaixe o Recipiente de Detergente no extensor pressionando e girando meia volta até travar.

LIMPEZA DO BICO



14 Caso não saia água do bico ou o jato não esteja uniforme, limpe o bico com a agulha que acompanha máquina.



ADVERTÊNCIA:
Antes de iniciar a limpeza, retire o cabo elétrico da tomada para evitar possíveis choques.



15 Limpe o filtro de água semanalmente, retirando o espigão de entrada de água.



16 Ao terminar o serviço de limpeza ou para interrupções prolongadas, desligue a máquina.



17 Feche o registro da água de alimentação e aperte o gatilho para despressurizar o sistema.

DICAS DE LIMPEZA:



Lave a superfície, removendo a sujeira mais grossa, aplique o detergente, deixando-o agir por alguns minutos - esfregue, se necessário. Depois enxágue a superfície completamente, certificando-se de que não restaram resíduos ou restos do produto químico.

SEGURANÇA ELÉTRICA:

Sempre cheque se a fonte de alimentação corresponde à tensão na placa de avaliação. Conecte preferivelmente a máquina a uma fonte elétrica que seja protegida com um RCD (o dispositivo atual residual)

LIMPEZA E MANUTENÇÃO:

A máquina não exige nenhuma manutenção especial. Limpe regularmente as entradas da ventilação. Se a máquina não for usada por um longo período de tempo (3 meses ou mais), faça periodicamente a limpeza dos bicos.

MEIO AMBIENTE:

Não descartar peças ou parte deste equipamento em lixo doméstico. Preserve o meio ambiente.

CARACTERÍSTICAS TÉCNICAS:

| | |
|--------------------------------|------------------------|
| Modelo | ALABAMA |
| Potência | 1500 Watts |
| Tensão Normal | 127 V ou 220 V ~ 60 Hz |
| Vazão Nominal | 5 L/min. |
| Pressão Máxima | 12 MPa |
| Pressão Nominal | 8 MPa |
| Entrada de água pressão máxima | 0,2 MPa |
| Temperatura máxima de admissão | 50°C |
| Tipo de proteção | IP25 |
| Tipo de isolamento | Dupla isolamento |
| Peso aproximado | 6,6 kg |

A Intech Machine se reserva o direito de promover alterações técnicas a qualquer momento e sem prévio aviso, em decorrência de avanços tecnológicos e modificações de especificações técnicas e comerciais. Os valores de performance e dados técnicos indicados neste catálogo, tais como: pressão, vazão, temperatura de trabalho, potência etc. podem variar de acordo com a instalação elétrica, fornecimento de água de alimentação ou variações de temperatura e pressão.



INSTRUÇÕES DE SEGURANÇA ADICIONAIS

As lavadoras de alta pressão não devem ser usados por crianças ou por pessoas inexperientes.

- Não usar o aparelho sem ler as instruções do Manual do Usuário.
- Segure firme a pistola ao pressionar o gatilho, pois a força da pressão da água pode gerar trancos de até 20N (Newton).
- Mantenha a mangueira de alta pressão conectada a máquina enquanto o sistema estiver sob a pressão.
- Use somente mangueiras, conexões, acoplamentos e peças sobressalentes do fabricante ou que tenham sido aprovadas pelo fabricante.
- Nunca use a máquina se a linha de conexão, as provisões de segurança ou outras partes importantes forem danificadas.
- Se você usa um cabo de extensão, deve ser a prova d'água. Usar cabos de extensão inadequados pode ser perigoso.
- Nunca aponte o jato de água para si mesmo ou para outras pessoas para limpar roupas ou calçados.
- Nunca aponte o jato de água para a máquina.
- Nunca aponte o jato de água para fiação ou tomadas elétricas por causa do risco de choque elétrico.
- Informações adequadas sobre o partida/parada do aparelho, pág 5 e 6.
- A conexão de fornecimento elétrico deve ser feita por um electricista qualificado.
- Alimentação elétrica deve incluir um dispositivo de corrente residual "DR" QUE DESARME COM FUGA DE CORRENTE MÁXIMA DE 30 mA.
- Remova sempre o plugue da tomada antes de realizar alguma manutenção.
- Use agente de limpeza fornecido ou recomendado pelo fabricante. O uso de outro agente de limpeza ou química pode afetar adversamente a segurança do aparelho.
- Não use ácidos ou líquidos inflamáveis para limpar a máquina. Use somente detergentes com PH valor de 6-8.
- A lavadora de alta pressão não deve ser utilizada por crianças ou por pessoas com capacidades físicas reduzidas, sensoriais ou mentais, ou a falta de experiência e conhecimento, a menos que tenham recebido supervisão ou instrução.
- Este aparelho emite nível de ruído de aproximadamente 85 dB.
- A mangueira de abastecimento de água deverá ter 3 metros.
- A água que vazar através de anti-retorno é considerado não-potável.
- Pressão Máxima de Entrada de água 0,2 (MPa) .
- Pressão Mínima de entrada de água 0,1 (MPa).
- A lavadora ALABAMA possui uma trava na pistola, que permite ao usuário fazer uma pausa na limpeza sempre que necessário, pois este dispositivo impede o acionamento indevido do gatilho que libera o jato de água, minimizando o risco de uso inadequado do aparelho.
- A classificação RMS valor de aceleração é medida em conformidade com a norma ISO 5349, para este produto essa aceleração é de 1,754 m/s², a qual os braços dos operadores são submetidos.
- Não use o aparelho com outras pessoas ao menos que estejam vestidas adequadamente protegidas.
- Recomenda-se que as crianças sejam vigiadas para assegurar que elas não estejam brincando com o aparelho.
- Se o cordão de alimentação está danificado, ele deve ser substituído pelo fabricante ou agente autorizado ou pessoa qualificada, a fim de evitar riscos.
- Armazenamento do aparelho: local seguro e longe de corrosivos.

- Nunca posicione o jato de alta pressão na direção de animais.
- O produto deverá manter-se em local seco, piso nivelado, e fora do alcance de crianças durante o uso. Para transportar seguramente, deverá o usuário acomodar as partes acessórias limpas, secas e desmontadas quando o mesmo estiver fora de serviço.
- Ao utilizar o produto e constatar mau funcionamento, desconectar o plug da tomada, a fim de evitar acidente no uso e/ou nas partes e peças.
- Este produto deverá ser utilizado somente com equipamento de proteção pessoal (PPE).
- Atenção ao acionar a pistola, a mesma pode apresentar um torque repentino no conjunto de pulverização.



Importante:

A Intech Machine não se responsabiliza por danos pessoais ou materiais ocasionados pela utilização indevida deste equipamento.

IDENTIFICAÇÃO DE POSSÍVEIS FALHAS

| PROBLEMA | CAUSA | SOLUÇÃO |
|---|--|---|
| O equipamento não funciona ou o motor pára repentinamente. | Verifique a tensão da rede elétrica. | Conectar o equipamento em uma rede adequada. |
| | Tomada com problema. | Verificar se a tomada está operando normalmente. |
| | Plugue está fora da tomada ou incorretamente inserido. | Coloque o plugue na tomada e certifique-se que está totalmente inserido. |
| | Fusíveis da rede com defeito. | Verifique os fusíveis da sua rede e acione o interruptor novamente. |
| | Ar na mangueira. | Retire o engate rápido do espigão da entrada de água e repita as instruções 7 e 9 (pag. 4). |
| A bomba apresenta vazamentos de água e/ou óleo. | | Encaminhe seu equipamento à uma Assistência Técnica Autorizada Intech Machine. |
| A bomba (equipamento) apresenta forte vibração. | Ar no sistema do equipamento. | Verifique a ocorrência de entrada falsa de ar no sistema de alimentação (sucção), retire a mangueira do espigão da entrada de água e repita as instruções 7 e 9 (pag. 4). |
| | Alimentação de água insuficiente. | Verifique a vazão de alimentação mínima recomendada. |
| O equipamento não atinge a pressão de trabalho, seu funcionamento está irregular ou não sai água. | Bico obstruído. | Desobstrua o bico. |
| | Filtro de água sujo. | Limpe o filtro de água. |
| | Rede hidráulica não correspondente. | Verifique se a sua rede hidráulica corresponde aos dados mínimos indicados. |
| | Vazamentos ou entupimentos de mangueiras ou conexões. | Verifique se as mangueiras não estão entupidas ou com algum vazamento e se as conexões estão corretamente apertadas. |

* Se estas ações não resolverem os problemas acima descritos, contatar uma Assistência Técnica Autorizada Intech Machine.



Rua Norberto Aristides Moreira, 170 | Vila Varela
08558-440 | Poá | SP
Tel.: 11 4634-8855
e-mail: assistenciatecnica@intechmachine.com.br

www.intechmachine.com.br