

Intech
MACHINE

PULVERIZADOR À BATERIA GPM2000



Parabéns,

Você acaba de adquirir mais um produto com qualidade Intech Machine, empresa preocupada em oferecer sempre qualidade e segurança aos seus usuários. Leia atentamente todas as instruções contidas neste manual para obter o máximo de desempenho e durabilidade do produto.

ATENÇÃO! Não use o aparelho sem ler o manual de instruções.

TERMO DE GARANTIA

A Intech Machine oferece ao aparelho constante na Nota Fiscal de venda ao CONSUMIDOR FINAL, fornecida pelo revendedor o prazo total de 6 (seis) meses, já incluído o prazo de garantia: 3 (três) meses e contratual 3 (três) meses.

GARANTIA LEGAL: a Intech Machine garante o aparelho contra qualquer defeito de fabricação ou material que ocorrer no prazo legal de 90 (noventa) dias, mediante a lei n.º 8.078/90- Código de Defesa do Consumidor, que será contado da data de entrega do aparelho constante na Nota Fiscal de Venda ao Consumidor Final.

GARANTIA CONTRATUAL será regida pelas seguintes condições:

A garantia Intech Machine não cobre:

- Defeitos decorrentes de:

* mau uso ou uso indevido;

* queda do aparelho ou transporte inadequado;

* adição de peças adquiridas de outro fornecedor;

- Caso o produto tenha sido alterado, ajustado ou consertado por pessoas não autorizadas Intech Machine;

- Caso qualquer peça, parte ou componente do produto seja caracterizado como não original.

Estão excluídos da garantia, desgaste natural de peças do produto, quedas, impactos e uso inadequado do equipamento ou fora do propósito para o qual foi projetado.

O equipamento foi desenvolvido para uso restrito naquele descrito no manual de instrução e não para atender propósitos específicos do consumidor.

As garantias acima especificadas são limitadas às peças e produtos, não incluindo qualquer espécie de dano decorrente do uso dos equipamentos, e isenta-se de qualquer responsabilidade por eventuais danos materiais e/ou pessoais.

A garantia não cobre despesas de frete ou transporte do equipamento até a Assistência Técnica Intech Machine mais próxima, sendo que os custos serão de responsabilidade do consumidor.

Obs.: A Intech Machine reserva-se no direito de alterar os produtos sem prévio aviso, devido as constantes inovações e desenvolvimentos tecnológicos.

Observação: Caso não haja Serviço Autorizado em sua localidade, favor ligar para o telefone (11) 4634-8855, ou acessar o site: www.intechmachine.com.br

Nome do Comprador: _____

Nº da Nota Fiscal: _____ Data _____ / _____ / _____

Assinatura e Carimbo do Revendedor: _____

SUMÁRIO

1 - INTRODUÇÃO	Pg 05
2 - COMPONENTES DO PULVERIZADOR	Pg 05
3 - DADOS TÉCNICOS	Pg 06
4 - INSTRUÇÕES GERAIS DE SEGURANÇA	Pg 06
5 - INSTRUÇÕES DE PRÉ-OPERAÇÃO	Pg 07
6 - INSTRUÇÕES DE OPERAÇÃO	Pg 07
7 - LIMPEZA E MANUTENÇÃO	Pg 09
8 - PROBLEMA x CAUSA x SOLUÇÃO	Pg 10



INTRODUÇÃO:

O Puleizador GPM2000 Intech Machine, é um equipamento 2 em 1, que pode ser utilizado tanto de forma manual (através de alavanca), como de forma elétrica (através de bateria).

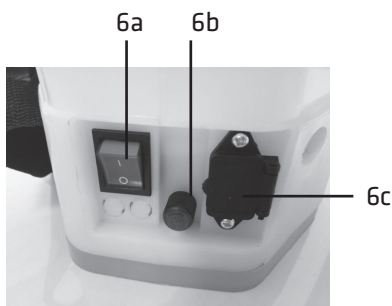
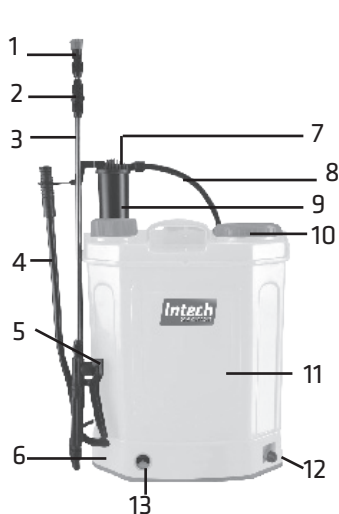
Esse equipamento é indicado para aplicação de todos os tipos de herbicidas, inseticidas, pesticidas, fertilizantes e desinfetantes.

Conserve este manual para futuras consultas.

ADVERTÊNCIA:

Leia atentamente o manual completo antes de tentar utilizar este equipamento. Assegure-se de ler e compreender a todas as advertências e precauções contidas ao longo deste manual.

COMPONENTES DO PULVERIZADOR:



- 1 - Bico de Pulverização
- 2 - Ajuste telescópico da lança
- 3 - Lança
- 4 - Alavanca de bombeamento
- 5 - Gatilho
- 6 - Painel
- 6a - Interruptor da bomba elétrica
- 6b - Regulador de rotação da bomba (pressão)
- 6c - Entrada para carga da bateria
- 7 - Saída da mangueira para uso manual
- 8 - Mangueira
- 9 - Cilindro de compressão
- 10 - Tampa do reservatório
- 11 - Reservatório
- 12 - Saída da mangueira para uso com sistema elétrico
- 13 - Monitor de consumo da bateria
- 14 - Carregador de bateria
- 15 - Kit Reparo

DADOS TÉCNICOS

Pulverizador	Elétrico (Bateria) e Manual
Bateria	12V - 8AH
Autonomia	Até 6 Horas
Bomba	Diafragma
Vazão	3,1 Litros por minuto
Pressão de trabalho	0,2 - 0,4 Mpa
Capacidade do tanque	20 Litros
Carregador de bateria	Bivolt

INSTRUÇÕES GERAIS DE SEGURANÇA

- Não utilize o equipamento em áreas fechadas e sem ventilação.
- Mantenha o equipamento sempre limpo e com manutenção em dia.
- Certifique-se de que o equipamento está vazio antes de transportá-lo.
- Evite molhar a parte inferior da bateria, evitando curto circuito no equipamento.
- Utilize sempre EPIs (Equipamentos de proteção individual), tais como óculos de proteção, luvas, máscara e roupa de proteção, reduzindo os riscos de acidentes e ferimentos pessoais.
- Utilize apenas peças e partes originais para garantir a segurança do equipamento.
- Reparos e trocas de peças devem ser feitos apenas pelo serviço autorizado Intech Machine.
- Inspeccione o produto antes de operá-lo, e caso seja detectada qualquer avaria ou defeito, não utilize o equipamento e entre em contato diretamente com a Assistência Técnica Intech Machine.
- Evite a pulverização em ventos fortes; Ao pulverizar, atente-se à direção do vento. Pulverize sempre na mesma direção do vento, evitando que pulverize a si próprio.
- Sempre liberar a pressão antes de reabastecer.
- Mantenha o equipamento sempre supervisionado enquanto pressurizado.
- Atente-se às especificações e precauções necessárias indicadas pelos fornecedores dos produtos químicos à serem utilizados.

INSTRUÇÕES DE PRÉ-OPERAÇÃO

Antes da utilização do pulverizador, a bateria deverá estar totalmente carregada. Conecte a fonte transformadora na tomada e aguarde até que o indicador no carregador mostre a luz verde, sinalizando carga completa.

O tempo de duração da bateria dependerá de muitos fatores, principalmente da pressão utilizada, pois quanto maior a pressão, maior será o consumo da bateria.

O equipamento deve somente ser operado com produtos líquidos. Nunca utilize produtos em pó ou insolúveis.

A temperatura máxima do líquido não deve ultrapassar 40°C.

Nunca utilize o produto sem os filtros, pois pode ocasionar danos à bomba. A falta de uso deste componente acarreta a perda da garantia.

Sempre que for encher o tanque com o produto químico, certifique-se que não escorra líquido para a caixa de bateria, pois pode ocasionar curto circuitos na parte elétrica do pulverizador.

Certifique-se de que a tampa tenha sido fechada corretamente, antes de iniciar a operação.

INSTRUÇÕES DE OPERAÇÃO

O pulverizador GPM2000 permite o uso através de acionamento manual (alavanca) ou elétrico (bateria). Para cada tipo de acionamento, é necessária uma instalação diferente da mangueira:

- Acionamento elétrico (bateria):

- 1) Carregue a bateria até que o indicador sinalize a carga completa;
- 2) Conecte a mangueira na saída inferior (figura 1 - item 12);
- 3) Há 2 formas de ligar a bomba elétrica do pulverizador:
 - a) Pressionando o interruptor da bomba para a posição "I" (figura 1 - item 6a); dessa forma, a bomba elétrica será ligada na pressão máxima, não sendo possível o ajuste da vazão;
 - b) Mantendo o interruptor da bomba na posição "0" (figura 1 - item 6a) e girando o botão regulador de rotação da bomba (figura 1 - item 6b) no sentido horário: dessa forma é possível ajustar a pressão conforme a necessidade do operador. Para aumentar a pressão, gire no sentido horário e para reduzi-la, gire no sentido anti-horário.
- 4) Ao finalizar a operação, desligue a bomba elétrica pressionando o interruptor para a posição "0" e gire o botão regulador de rotação da bomba no sentido anti-horário até o final.

Caso a bateria termine durante o processo de pulverização, o operador poderá continuar pulverizando através do acionamento manual, sendo necessário alterar a conexão da mangueira para a saída superior, (figura 1 - item 7) ou efetuando a troca da bateria por uma outra bateria previamente carregada (não acompanha o produto):

- Acionamento manual (alavanca):

- 1) Desligue a bomba elétrica, pressionando o interruptor para a posição "0";
- 2) Retire a tampa da saída superior, localizada acima do cilindro de compressão;
- 3) Retire a mangueira da saída inferior e feche a saída com a tampa retirada da saída superior;
- 4) Conecte a mangueira na saída superior.



ATENÇÃO

NUNCA DEIXE DE FECHAR A SAÍDA DA MANGUEIRA QUE NÃO ESTIVER SENDO UTILIZADA, POIS ISSO PODERÁ ACARRETTAR NO VAZAMENTO DO LÍQUIDO CONTIDO NO RESERVATÓRIO.

- Carregador de bateria

O pulverizador à bateria Intech Machine é acompanhado de um carregador de baterias 12V bivolt.

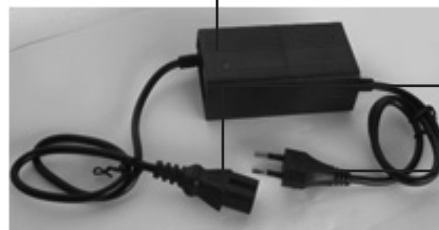
Para carregar a bateria, conecte o cabo do carregador no painel do pulverizador e o plugue na energia elétrica.

Durante o carregamento, a luz vermelha ficará acesa. Não retire o plugue da tomada nesse período.

Quando a bateria estiver com carga completa, a luz verde acenderá. Somente então retire o plugue da tomada.

Luz verde = bateria 100% carregada

Luz vermelha = bateria sendo carregada



Plugue para conectar no painel do pulverizador

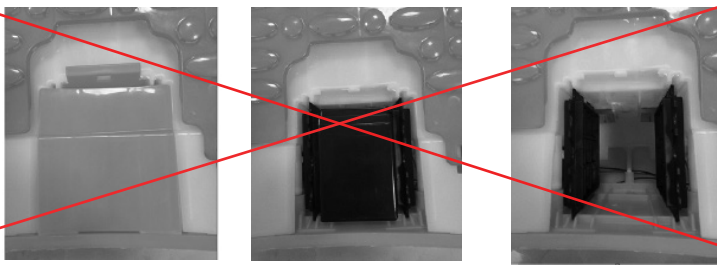
Plugue para conectar na energia elétrica

- Troca da bateria

A bateria está localizada na parte traseira inferior do seu pulverizador.

Abra a tampa que protege o local onde a bateria está inserida e faça a remoção, puxando-a para fora.

Faça a substituição pela bateria adicional, previamente carregada, encaixe-a e feche com a tampa.



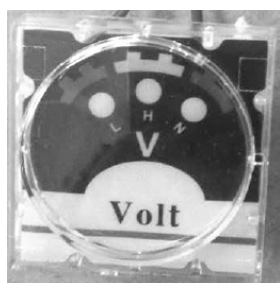
- Monitor de consumo instantâneo:

Este equipamento é equipado com um monitor de consumo da bateria, que indica o nível de carga da bateria durante a operação.

Luzes L e N acesas: Significa que a bateria está com bom nível de carga.

Somente a luz L acesa: Significa que o nível da bateria está baixo e é necessário recarregá-la.

Luz H: Não possui qualquer função nesse modelo.



- Lança telescópica

O pulverizador à bateria Intech Machine possui a lança do tipo telescópica, que possibilita o ajuste de comprimento da lança, conforme necessidade do operador.



Com a lança em pé, de forma que o ajuste fique na parte superior, gire no sentido horário para aumentar o tamanho ou no sentido anti-horário para diminuir.

LIMPEZA E MANUTENÇÃO

Após cada utilização, lave bem o equipamento com água limpa e corrente, retirando todo o resíduo do produto químico, evitando que o mesmo permaneça por longo período em contato com as partes mais sensíveis do equipamento e evitando assim, que diferentes produtos sejam misturados, causando reações químicas ou invalidando o efeito.

Após efetuar a lavagem do equipamento, encha o tanque com água limpa e pulverize por alguns minutos para limpar o sistema de pulverização e partes internas como mangueiras, bicos, etc.

Para manter a segurança e confiabilidade do produto, somente pessoal autorizado Intech Machine devem efetuar qualquer manutenção e/ou ajustes

PROBLEMA x CAUSA x SOLUÇÃO

PROBLEMA	CAUSA	SOLUÇÕES
O pulverizador não liga	Fios desconectados Bateria fraca Interruptor com defeito	Abra a tampa da bateria na parte inferior e conecte os cabos. Carregue a bateria Substitua o interruptor
Com o pulverizador ligado, há um barulho estranho	Parafusos e tampas do pulverizador frouxos	Aperte parafusos e a tampa
Pulverizador sem pressão ou com vazamento	Anéis de vedação estão soltos ou danificados	Aperte ou substitua os anéis
A pressão se mantém quando o gatilho é acionado	o esguicho ou filtro estão entupidos	Limpe e lubrifique a parte externa do embolo
Com o gatilho fechado a pressão não é gerada	A tampa do embolo ou a bola de vedação estão gastas	Substitua a peça que estiver gasta
A pressão não é gerada	A bola de vedação está fora do lugar ou gasta Bateria Fraca	Posicionamento a esfera de vidro de forma correta ou substitua Cargue a bateria



Rua Norberto Aristides Moreira, 170 | Vila Varela
08558-440 | Poá | SP
Tel.: 11 4735-3191 | 4634-8855
e-mail: assistenciatecnica@intechmachine.com.br

www.intechmachine.com.br